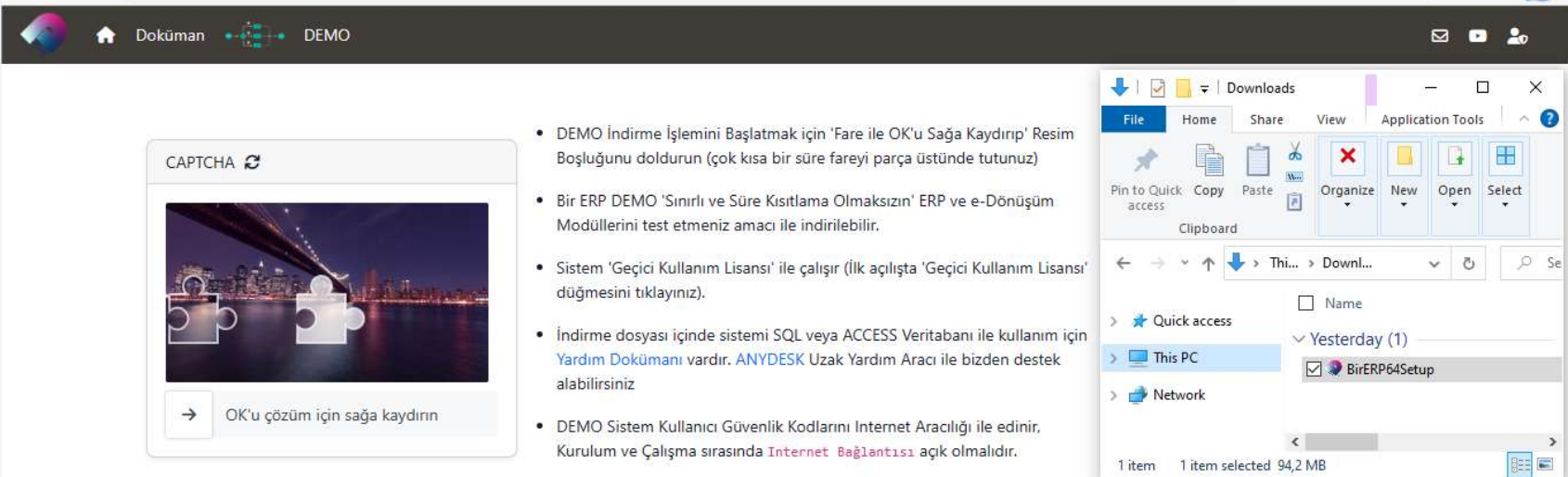


Bir ERP DEMO Kurulum Destek Dokümanı

Yazılımı <https://birport.com> linkinden indirip deneyebilirsiniz



The screenshot shows a web browser window with a dark header containing a home icon, the text 'Doküman', and a 'DEMO' button. The main content area is divided into two parts. On the left, there is a CAPTCHA challenge with a cityscape image and puzzle pieces, and a button labeled 'OK'u çözüm için sağa kaydırın'. On the right, there is a list of instructions in Turkish. Below the instructions, a Windows File Explorer window is open, showing the 'Downloads' folder with a file named 'BirERP64Setup' selected.

CAPTCHA ↻

OK'u çözüm için sağa kaydırın

- DEMO İndirme İşlemini Başlatmak için 'Fare ile OK'u Sağa Kaydırıp' Resim Boşluğunu doldurun (çok kısa bir süre fareyi parça üstünde tutunuz)
- Bir ERP DEMO 'Sınırlı ve Süre Kısıtlama Olmaksızın' ERP ve e-Dönüşüm Modüllerini test etmeniz amacıyla indirilebilir.
- Sistem 'Geçici Kullanım Lisansı' ile çalışır (İlk açılışta 'Geçici Kullanım Lisansı' düğmesini tıklayınız).
- İndirme dosyası içinde sistemi SQL veya ACCESS Veritabanı ile kullanım için [Yardım Dokümanı](#) vardır. ANYDESK Uzak Yardım Aracı ile bizden destek alabilirsiniz
- DEMO Sistem Kullanıcı Güvenlik Kodlarını İnternet Aracılığı ile edinir, Kurulum ve Çalışma sırasında İnternet Bağlantısı açık olmalıdır.

Sistem Gereksinimleri

Windows 10 ve üzeri işletim sistemi

Yazılım e-Dönüşüm Modülü kullanılacak ise JAVA Masaüstü kurulumu

ERP Modülleri test edilecek ise SQL Veri Tabanı Masaüstü veya SERVER kurulumu

SQL Veri Tabanı Yönetimi için SSMS Kurulumu

Sadece e-Dönüşüm Modülleri kullanılacak ise bilgisayarınızda 64bit MS-Ofis kurulumu olması yeterlidir.

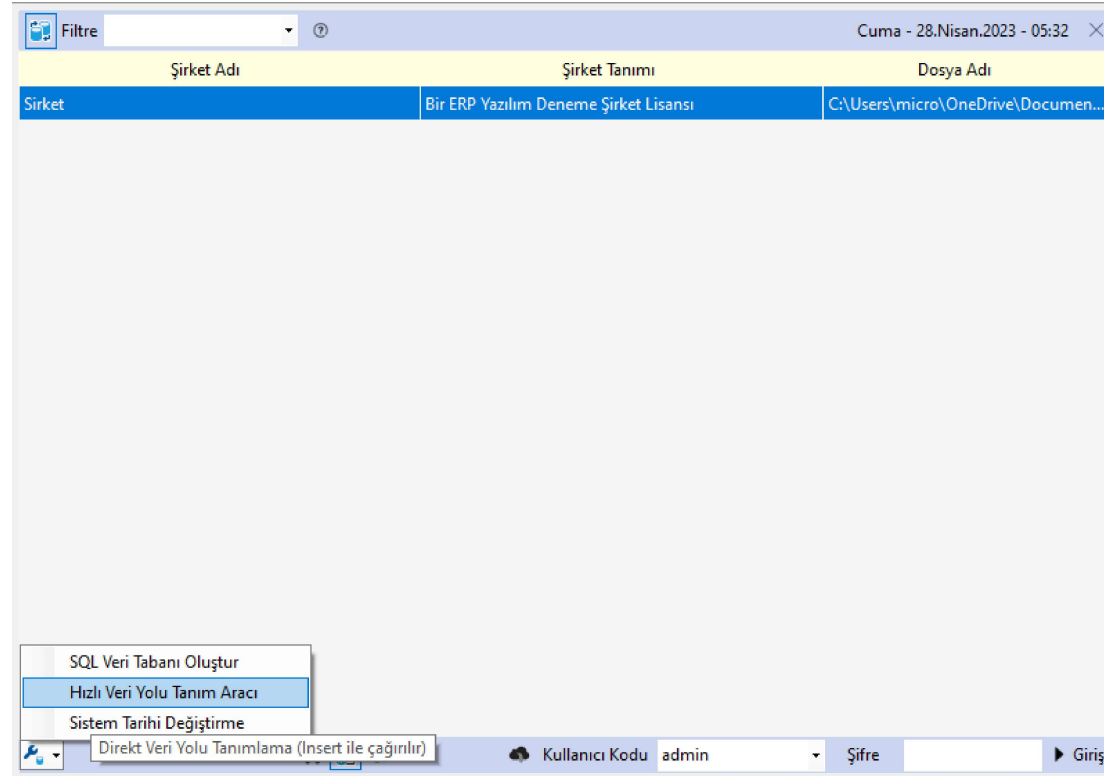
BULUT/Masaüstü Ortak Teknolojisi nedeni ile Kurulum ve Çalışma sırasında İNTERNET Bağlantısı açık olmalıdır, değilse sistem hata verir.

Veri Tabanı Erişim Ayarları

MS-ACCESS Erişimi

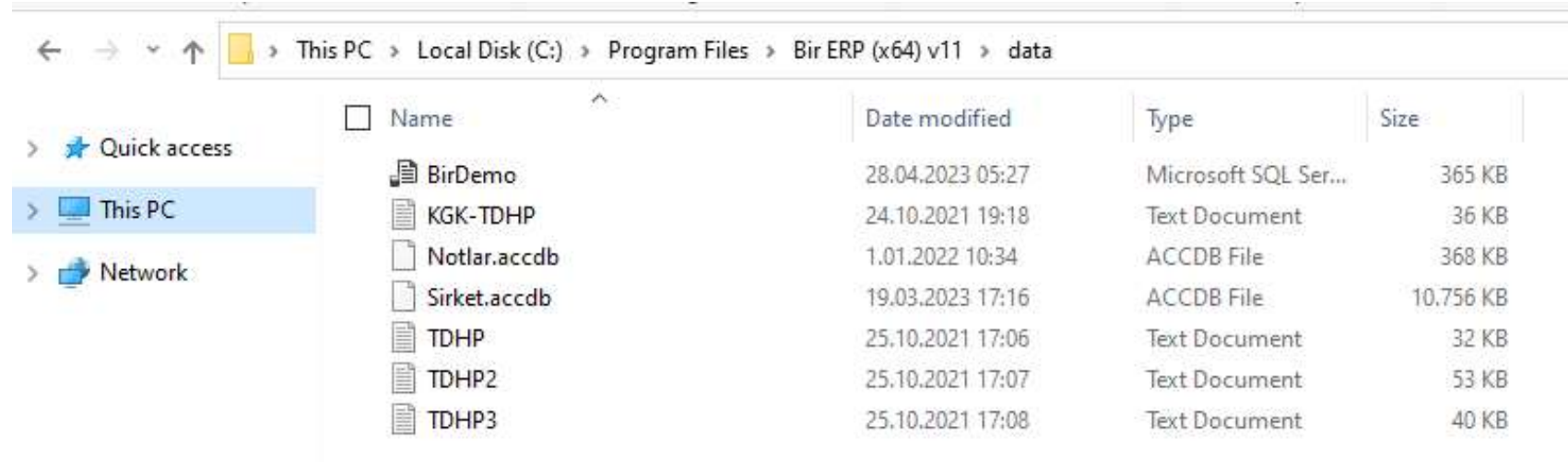
Sistem MS-ACCESS erişimi için gerekli veri tabanına ilgili dizinde sahiptir. Dizine erişim otomatik olarak tanımlanmaktadır, tarafınızdan ek işlem yapılması gerekmez. SQL veri tabanı oluşturulduktan sonra erişim ayarları resimde gösterilen 'Hızlı Veri Yolu Tanım Aracı' ile yapılır

Sistem ilk kurulumda doğrudan e-Dönüşüm modülüne geçiş yapar (ekran sol alt köşesinde bulunan ilgili Hızlı Geçiş düğmesi seçili olduğu için).



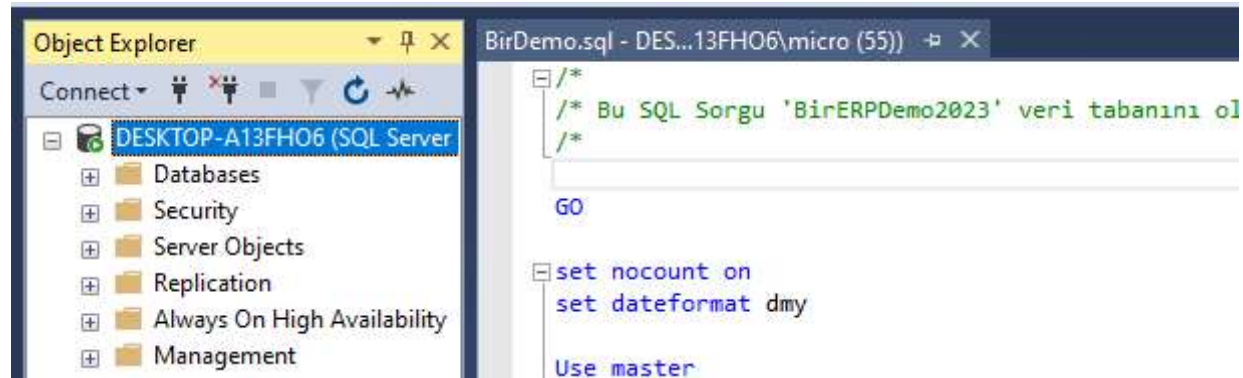
SQL Veri Tabanı Kurulum İşlemleri

Ücretsiz SQL SERVER Masaüstü sürümlerini ilgili linkten indirip kurabilir veya sisteminizde var olan SQL SERVER aracını kullanabilirsiniz.

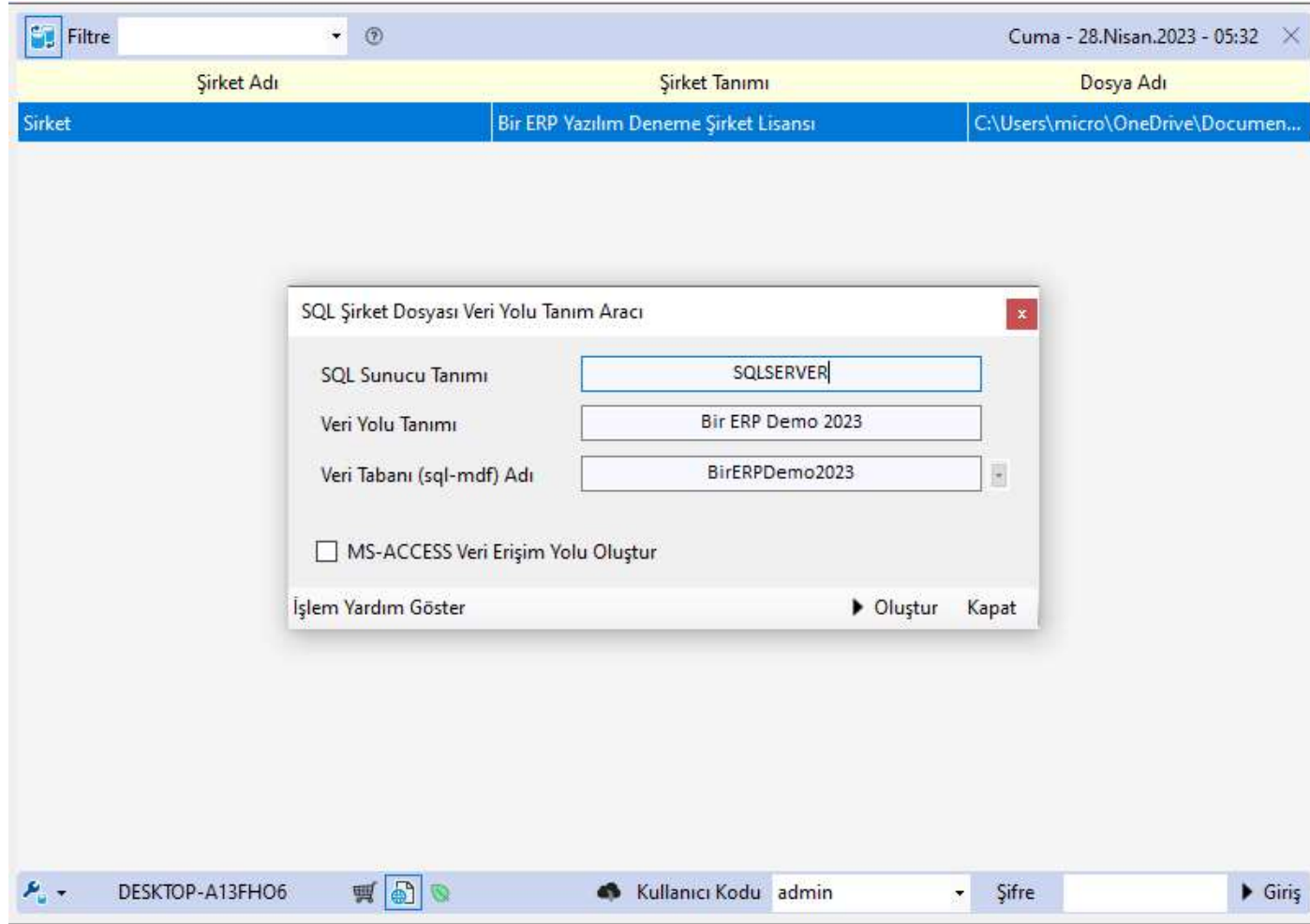


Name	Date modified	Type	Size
BirDemo	28.04.2023 05:27	Microsoft SQL Ser...	365 KB
KGK-TDHP	24.10.2021 19:18	Text Document	36 KB
Notlar.accdb	1.01.2022 10:34	ACCDB File	368 KB
Sirket.accdb	19.03.2023 17:16	ACCDB File	10.756 KB
TDHP	25.10.2021 17:06	Text Document	32 KB
TDHP2	25.10.2021 17:07	Text Document	53 KB
TDHP3	25.10.2021 17:08	Text Document	40 KB

Bilgisayar "C:\Program Files\Bir ERP (x64) v11\data" dizini içinde bulunan "BirDemo.sql" dosyasını açıp SSMS içinde çalıştırınız.



Giriş ekranı üzerinde bulunan araç ile erişim tanımlarını yapınız.



SQLSERVER yazan alanda bilgisayarınızda yer alan Sunucu Tanımı yazılmalıdır. Oluştur düğmesi ile otomatik giriş bilgilerini hazırlayınız.

Sistem Genel Görünüşü

The screenshot displays the ERP system's main menu and a flowchart of modules. The menu at the top includes: Çıkış, Ayarlar, Tanımlar, Program, Dönemsel, Raporlar, Yönetim, Donatılar, Yardım, and Pencere. The status bar at the bottom shows: Cuma - 28.Nisan.2023 - 05:56 | Program hazır... and Bir ERP Demo 2023 BirERPDemo2023.

The flowchart, titled "Karamel Kimya Sanayii ve Ticaret A.Ş." and "BirERPDemo2023", illustrates the system's structure:

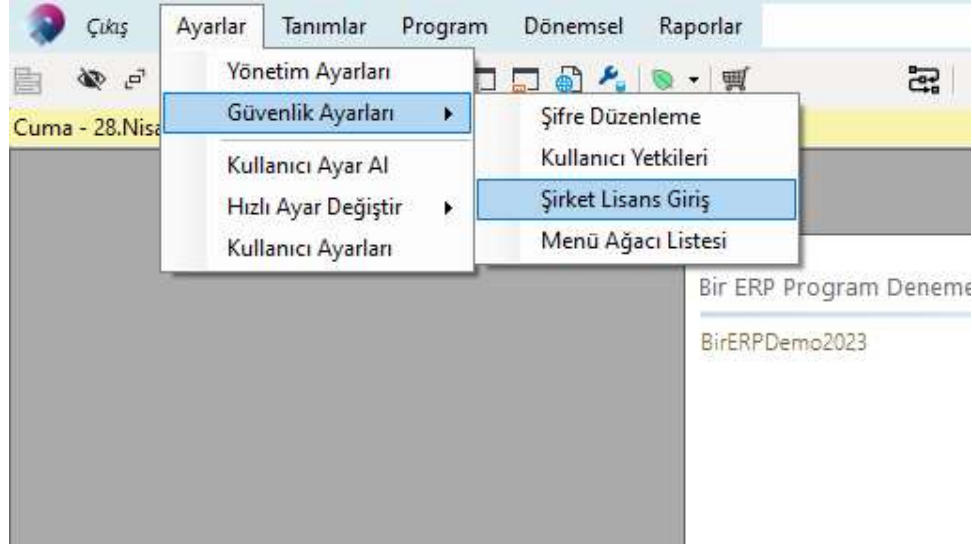
- Tanımlar (Definitions)
- Muhasebe (Accounting)
 - Stok (Inventory)
 - Bütçe (Budget)
 - Satın Alma (Purchasing)
 - Üretim (Production)
 - Satış (Sales)
 - Duran Varlık (Fixed Assets)
 - Çek - Senet (Checks - Promissory Notes)
 - Personele (Personnel)
 - Performans (Performance)
- Kalite İzleme (Quality Control) - connected to Stok and Üretim
- Sevkiyat (Shipment) - connected to Satış

The flowchart is accompanied by a decorative image of a dandelion with the text "Önce doğa" (Before nature) at the bottom right. The footer of the flowchart reads "Finansal Muhasebe ve Maliyet Muhasebesi Yönetimi" (Financial Accounting and Cost Accounting Management).

A red box highlights the "e-Dönüşüm Modülleri" (e-Transformation Modules) icon in the top menu, with a blue arrow pointing to the text "e-Dönüşüm Modülleri hızlı erişim düğmeleri" (e-Transformation Modules quick access buttons).

ERP Modülleri kullanımı için Sistem İşlem Akış Şeması yardımı ile modüllere hızlı erişim sağlayabilirsiniz. Doğrudan e-Dönüşüm Modülleri kullanılacak ise bu şema ilk girişte gösterilmez, GİB e-Dönüşüm ekranı gelir.

Lisans Giriş İşlemi



Aşağıdaki bilgileri firmanıza ait bilgiler ile oluşturmanız gerekir. Lisans INTERNET üzerinden otomatik alınır.

Firma Bilgileri Giriş	
Şirket Ünvanı	<input type="text" value="Karamel Kimya Sanayii ve Ticaret A.Ş."/>
Vergi Numarası	<input type="text" value="1234567890"/>
Vergi Dairesi	<input type="text" value="Anadolu KVD"/>
Şube Kodu	<input type="text" value=""/>
Lisans Kodu	<input type="text" value="bdac68a51f074328bb5a735d378cb325"/>

Uygula Vazgeç